



Polemdé-Destinée et l'AIPB

Premier essor d'un partenariat



En juillet 2005, l'AIPB votait un partenariat avec l'Association Polemdé. Le but étant des dons matériels offerts par les industriels et fabricants de l'AIPB et un don financier de chaque adhérent d'un montant de 50 euros pour financer l'envoi au Burkina Faso.





Polemdé-Destinée et l'AIPB

Premier essor d'un partenariat



Arrivée du container à Ouagadougou le 11 novembre au dispensaire de Schiffra, situé non loin de notre quartier de Nioghsin.

Les envois par container sont gérés par l'association AEH en France qui regroupe en ses locaux les envois pour le Burkina. Plusieurs associations se regroupent pour remplir le container qui était cette fois de 60 m³ (volume représentant 2 containers). Plus le volume est grand plus les prix sont intéressants...





Polemdé-Destinée et l'AIPB

Premier essor d'un partenariat



Le déchargement du container s'effectue sous la surveillance et le pointage de la Présidente de l'Association. Plus de 3 heures pour récupérer l'ensemble des colis de ce double container. Quatre amis du quartier, deux enfants de l'Association, le responsable aux scolarisations et le chauffeur étaient présents.



Déchargement du container.



Pointage du colisage



et rechargement dans le camion loué à Ouaga.





Tout le monde est présent pour aider au déchargement des colis au siège de l'association.



Polemdé-Destinée et l'AIPB

Premier essor d'un partenariat



Le camion chargé de tous nos colis arrive à la nuit. Avec l'aide de tout le monde nous déchargeons et rangeons par catégorie tous les arrivages.

Notre nouvel entrepôt nous permet depuis novembre dernier de stocker dans les meilleures conditions : les dons de l'AIPB , les vêtements, les livres pour la bibliothèque, les médicaments, le matériel informatique etc...





Polemdé-Destinée et l'AIPB

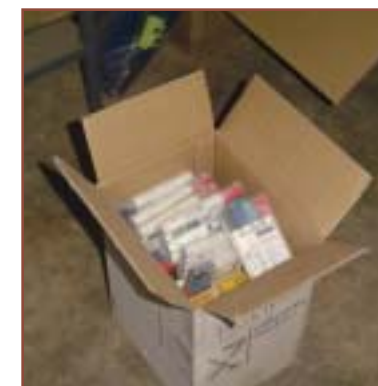
Premier essor d'un partenariat



Nous répertorions tous les arrivages. Les dons de l'AIPB sont listés et rangés sur deux grandes étagères. Dans la deuxième pièce sont entreposés livres, médicaments et vêtements.

Les dons de l'AIPB ont commencé à être distribués en novembre.

Les livres ont été étiquetés et rangés dans la bibliothèque, les médicaments triés et rangés, les vêtements feront office d'une grande distribution en février.





Les CP1

Les CM1 et CM2



Les CE1



Polemdé-Destinée et L'AIPB

Premier essor d'un partenariat



Premières distributions des fournitures en novembre aux enfants parrainés par l'association et aux "Extra-Polemdé".

Cette année tous les enfants ont reçu un cartable et une trousse, grâce aux dons de l'AIPB et à l'opération cartable menée par Polemdé et un grand nombre de ses donateurs. Ils ont été remplis des fournitures indispensables à leurs scolarités : Règles, équerres, rapporteurs, stylos bille de couleurs assorties, crayons à papier, gommes, taille-crayons, crayons de couleurs. Livres, cahiers et protèges cahiers ont été fournis par l'association à Ouaga.



Les secondaires, 6^{ème} et 5^{ème}



Les "Extra-Polemdé" sont invités par petits groupes d'âge à venir chercher leur fournitures.

Les maîtres de maison ont été recrutés pour encadrer les enfants Polemdé, un soutien essentiel pour les enfants.



Polemdé-Destinée et l'AIPB

Premier essor d'un partenariat



Les "Extra-Polemdé" sont plus d'une quarantaine d'enfants du quartier qui depuis cette année reçoivent toutes les fournitures et livres scolaires.

Les maîtres de maison qui assurent les cours d'encadrement scolaires pour tous les enfants ont reçus des fournitures; ils sont professeurs ou étudiants.

Ci-dessous, les enfants nous ont aidés à faire une vitrine des envois de l'AIPB, en témoignage du bon arrivage.





La réunion annuelle de Polemdé réunissant tous les parents et les enfants.

Sur la terrasse de la biblio, panneau d'infos.



Polemde-Destinée et l'AIPB

Premier essor d'un partenariat



Les fournitures de bureau jouent un rôle important pour l'organisation de l'association. Chaque responsable a maintenant son matériel de fonctionnement. Dans le bureau nos classements ont été optimisés. Nous préparons et animons les réunions plus facilement, etc...

A Noël, près de 150 enfants ont reçus en petits cadeaux des feuilles de dessin dans un dossier plastique, une paire de ciseaux à bout rond, un tube de colle et une petite peluche ou jeu provenant des dons envoyés.





Polemdé-Destinée et L'AIPB

Premier essor d'un partenariat



à suivre...